

千葉ポートパークNEWS

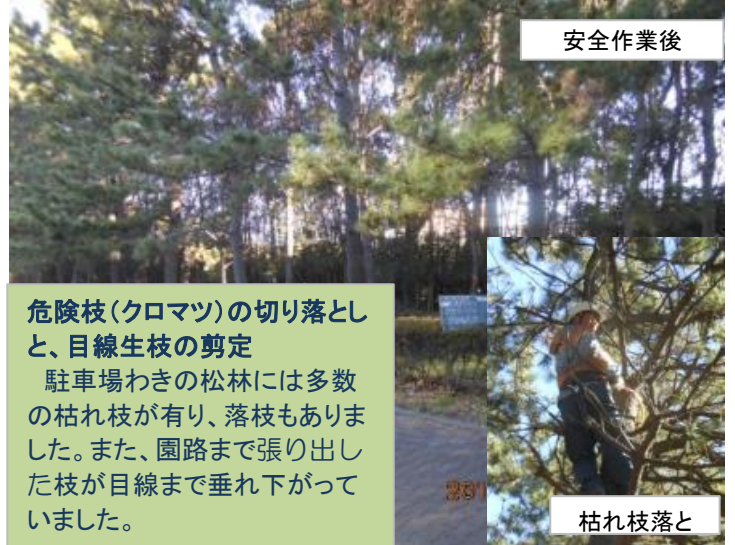
260-0024 千葉市中央区中央港1丁目 <http://chiba-portpark.com/> 電話:043-247-6049 (管理事務所)

樹林整備の情報：安心・安全な利用をより可能にするための管理業務を実施

公園指定管理者の自主的な企画で、安心・安全な森づくりの専門家による特別な樹林地管理です。内容は倒木や落枝等による危険性を減らすものや防犯のためのもので、場所はタワー広場から駐車場、さらに美術館までと園路灯付近です。より快適で安心な利用が望めように努めました。なお、園内の倒木や落枝による危険をすべて取り除けた訳ではありません。園内をご利用いただく場合には安全対策も必要です。



危険木(シダレヤナギ)の伐採除去
 胸高直径43cm、樹高11mの高木、部分的な幹の腐れが80~90%あり、倒木寸前と推定できるものでした。腐れにナタ(写真では黄色部分)が入り、ビックリ。



危険枝(クロマツ)の切り落としと、目線生枝の剪定
 駐車場わきの松林には多数の枯れ枝が有り、落枝もありました。また、園路まで張り出した枝が目線まで垂れ下がっていました。

安全作業後

枯れ枝落と

1月24日みどりの学校「手作りの燻製を試食してみよう」開催

休憩所前の広場にて小平講師より燻製の作り方の講義(肉や海産物などの仕込みの方法)の後、実際に燻製作り体験を行いました。燻製にする食材は干物、しし肉、生卵、チーズなど。桜のチップは園内の枝で、樹木管理の際に発生したのを使用しました。これから資源の循環利用を少し学びました。また、昼食のポトフとジャム(ママレード)も作りました。参加者は25名(講師・スタッフ含む、内子ども7名)、皆で楽しい1日を過ごしました。



燻製にするものを吊り下げ、網の上にも載せます⇒ 底で炭を焚きチップを載せ煙を発生させます⇒ 飴色に完成です

1月24日青空市「南房総の野菜と花」販売

休憩所前の広場において、南房総市の野菜と花の販売を試みました。野菜は大根や白菜、ネギなど、すべてが減農薬に努め、さらに有機栽培のものでした。購入者からは後に美味しく、ビックリとの評判を得ました。花はスイセンや梅などでした。購入者はみどりの学校の参加者や公園利用者でした。



千葉ポートパーク これからのイベント開催予定

2月21日（土）10:00～12:00

第26回みどりの学校「冬の野鳥観察会」

参加費：一組500円

3月2日（月）10:00～12:00

第25回花咲かせ隊

3月21日（土）10:00～12:00

第27回みどりの学校「カブトムシのいる森づくり」

参加費：一組500円

テニスコート改修のお知らせ

この度、テニスコート(C・Dコート)を改修させていただくこととなりました。誠に勝手ながら、2月16日～3月末(予定)まで、C・Dコートのご利用を中止させていただきます。

尚、期間中のA・Bコートにつきましては、より多くの方にご利用頂くため3月の予約(2月20日受付開始)について、土・日・祝日のご利用は、お一人様一回限りとさせていただきます。(利用当日に空きがある場合を除きます。)

ご不便をおかけしますが、ご理解とご協力をお願い致します。

千葉ポートパーク バーベキュー場がオープンします！

昨年、ご好評いただきましたポートパーク・アウトドア広場のバーベキュー場が、3月21日(土)にオープンいたします。ご予約は、2月23日(月)開始の予定です。詳細につきましては、ホームページにてご案内いたしますので、下記URLよりご確認ください。

千葉ポートパークHP

<http://chiba-portpark.com/bbq/bbq-reservation>



朝テニ倶楽部 ～テニスでスタートする朝

毎日をもっと楽しくなる朝型生活を始めませんか
どなたでも参加できます

参加者募集中

活動日時：平日の午前7時～9時

場所：千葉ポートパークテニスコート

申込：043-247-6049（管理事務所）



ボランティア募集のお知らせ

千葉ポートパークでは「花咲かせ隊」として、バラの手入れをお手伝いしていただけるボランティアを募集しています。自分の育てたバラが開花した時の達成感を一緒に共有しませんか。

お問合せは管理事務所まで



(指定管理者)株式会社塚原緑地研究所